

La Fibre

Le réseau Fibre Optique
se déploie ...

Le raccordement
&
Les offres commerciales

Veziins, le 22/01/2020



Le déploiement du Très Haut Débit À Vezins & Chanteloup les Bois

la fibre

Cédric Van Vooren

Maire



Jackie Gelineau

Maire

Chanteloup les Bois



Le déploiement du Très Haut Débit À Vezins & Chanteloup les Bois

la fibre

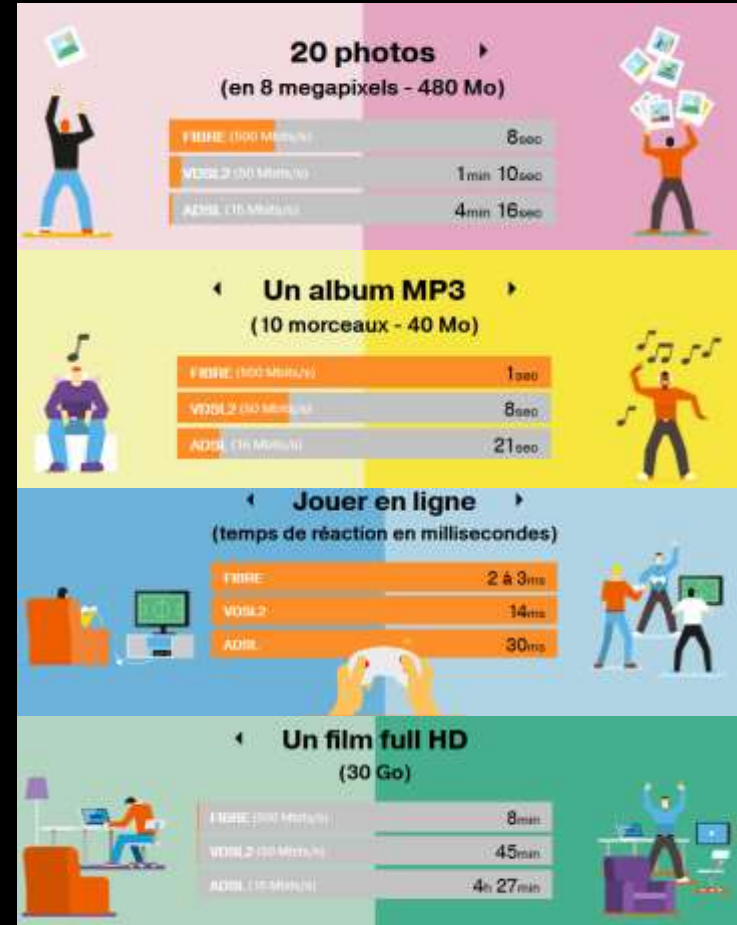
Alain Le Coz
Directeur des relations avec
les Collectivités Locales
Orange



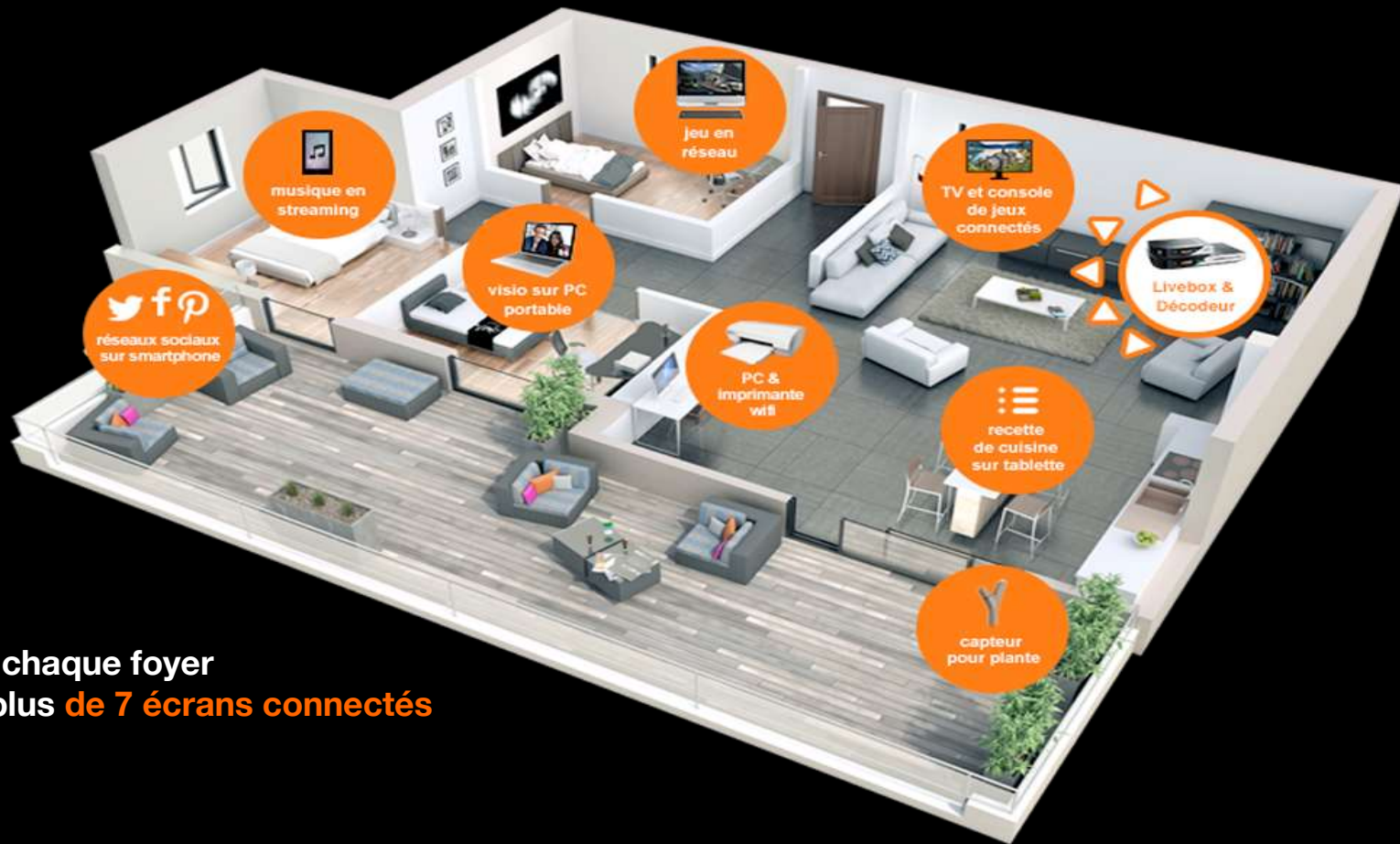
La Fibre

pour l'internet d'aujourd'hui et demain, **Orange a choisi La Fibre**

- ... un fil de verre **plus fin qu'un cheveu** ...
- ... **insensible aux perturbations** de l'environnement ...
- ... permettant de transporter une **grande quantité d'informations** ...
- ... à la **vitesse de la lumière** ...
- ... quelle que soit la **distance de son habitation au réseau**.



Le contexte : le boom des usages



En 2018, dans chaque foyer
il y avait déjà plus **de 7 écrans connectés**
à la box

La Fibre

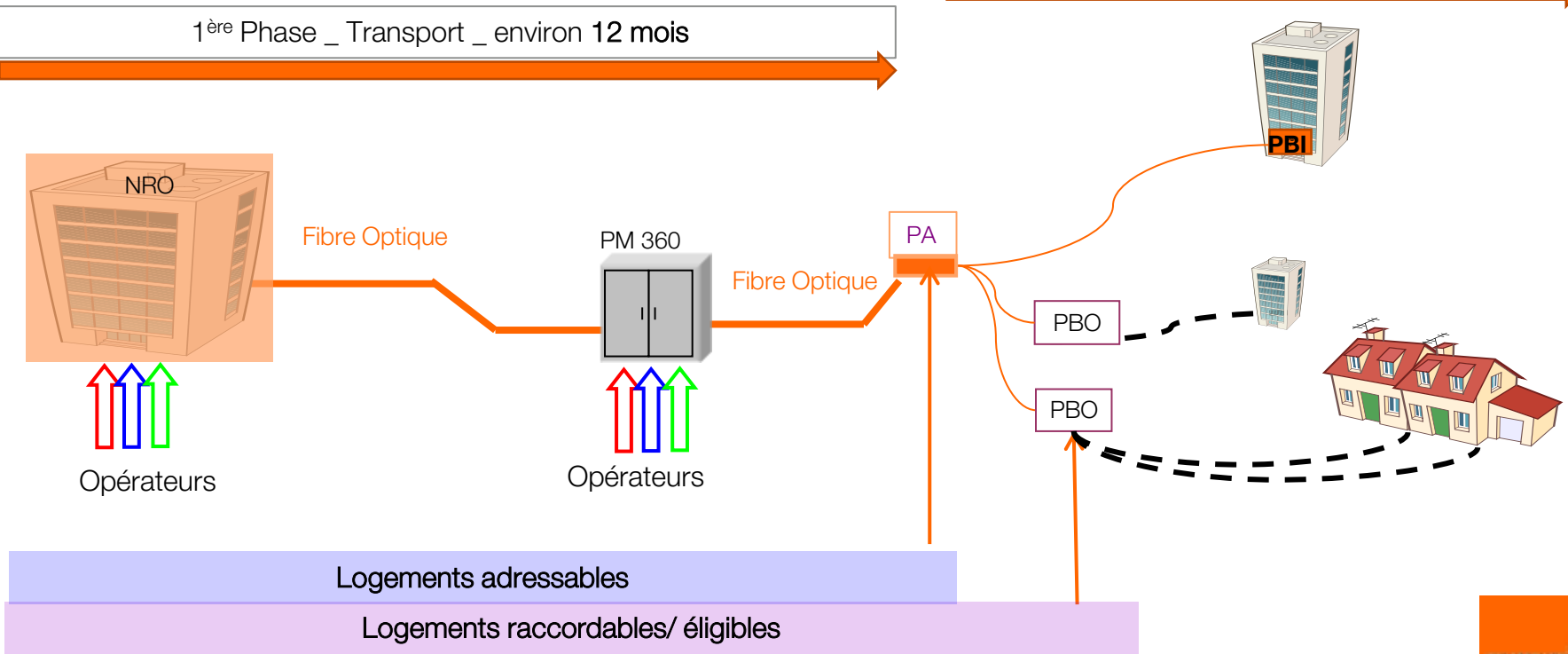


Où en sommes nous
à Veziins et Chanteloup les Bois ?

Architecture d'un réseau FTTH Fibre Optique

1^{ère} Phase _ Transport _ environ 12 mois

2^{ème} Phase _ Raccordement _ entre 6 et 12 mois



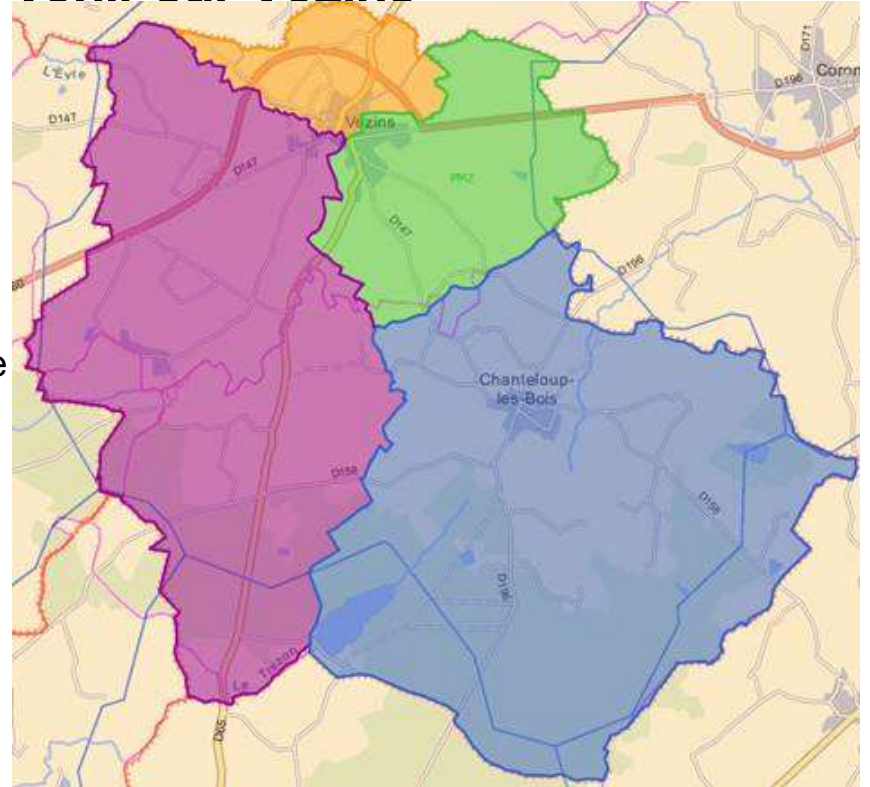
Point sur le déploiement en cours et à venir sur Veziens

→ Avancement du déploiement au 8/01/2020

Environ 922 Equivalents logements sur la commune

- 847 logements Adressables (91,7%)
- 485 logements Raccordables (52,6%)

% Aérien sur la commune : 48%



Notre ambition est d'avoir environ 85%* des logements éligibles pour la fin de l'année 2020

* Hors aléas de déploiement

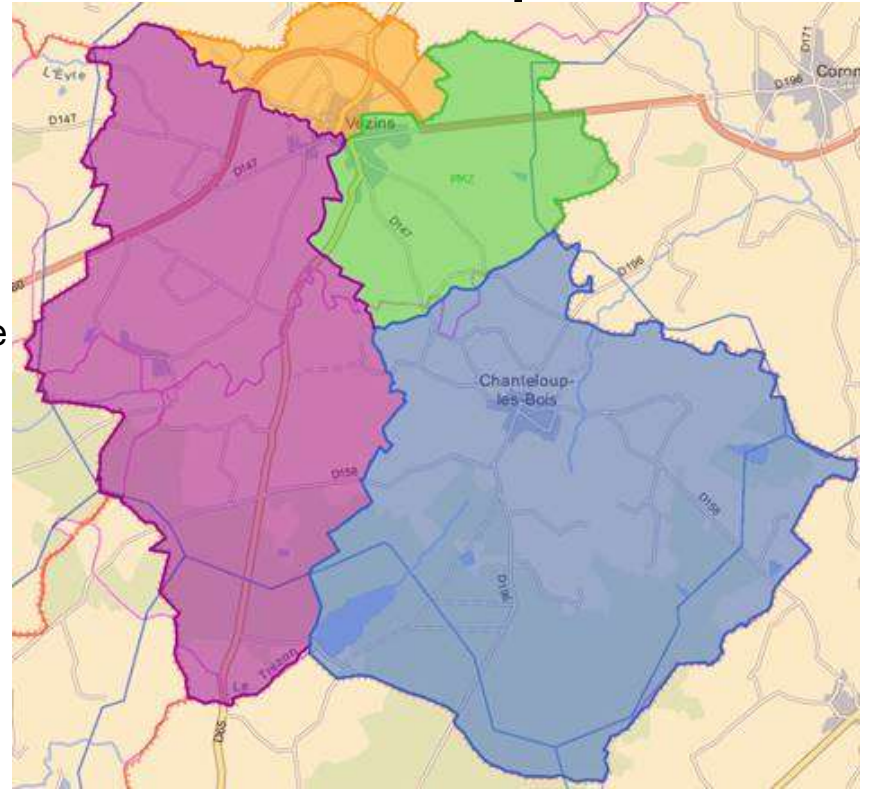
Point sur le déploiement en cours et à venir sur Chanteloup les Bois

→ Avancement du déploiement au 8/01/2020

Environ **403** Equivalents logements sur la commune

- **265** logements Adressables (65,8%)
- **137** logements Raccordables (34%)

% Aérien sur la commune : 48%

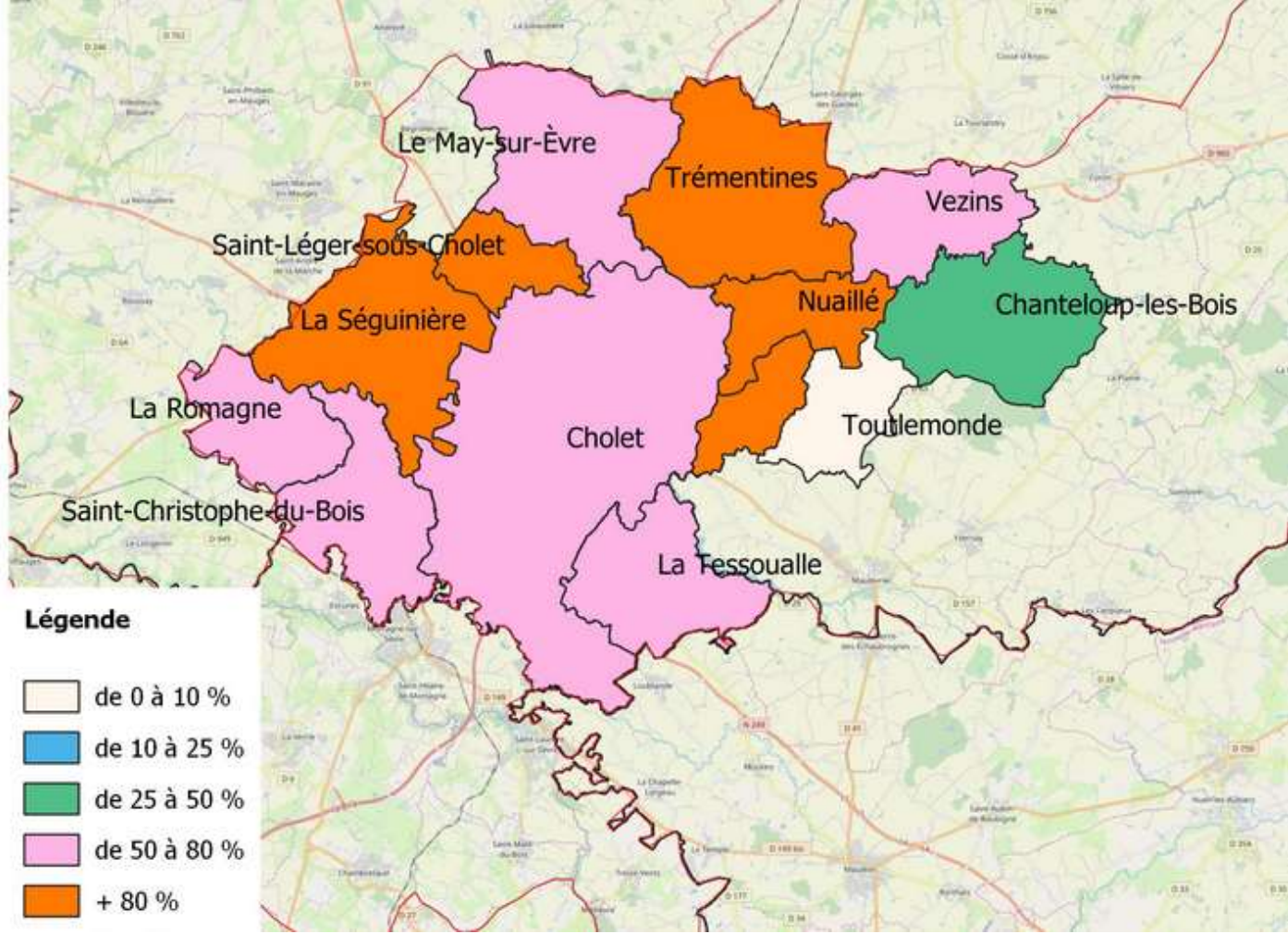


Notre ambition est d'avoir environ **85%*** des logements éligibles pour la fin de l'année 2020

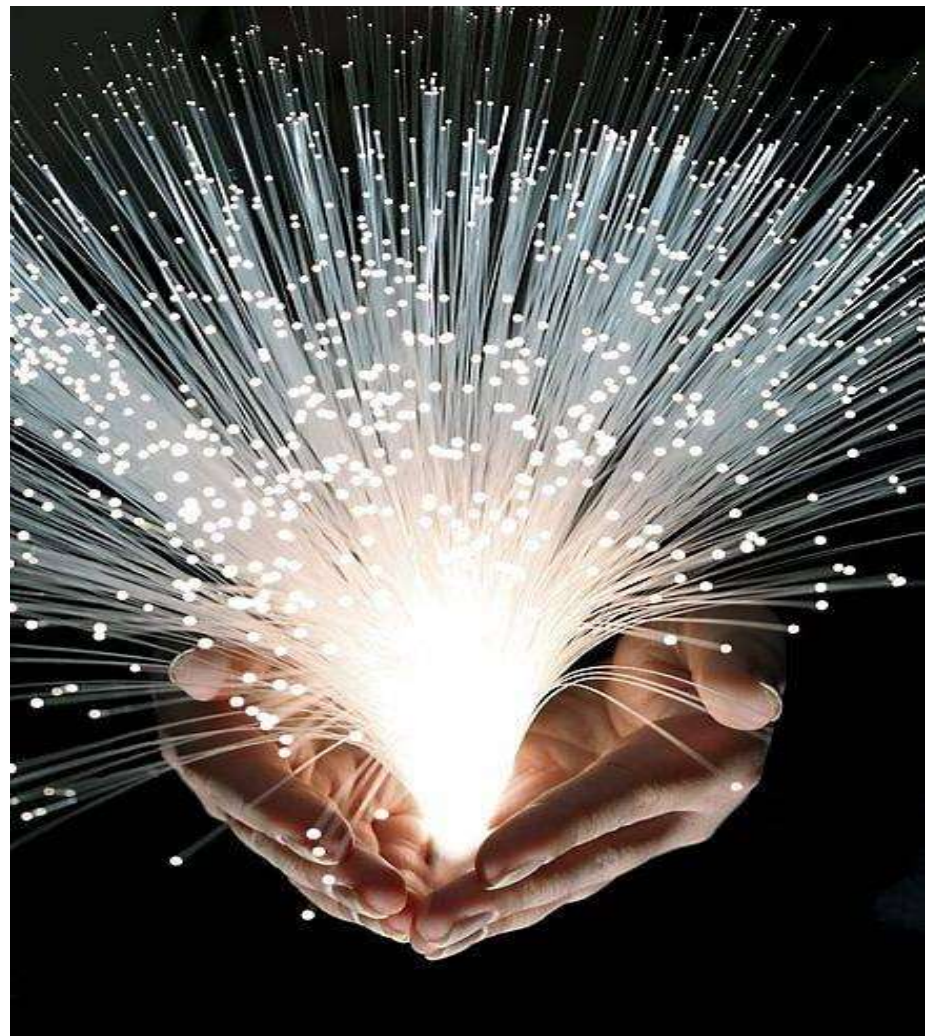
* Hors aléas de déploiement

Agglomération du Choletais

Taux de raccordable



Questions/Réponses



2^{ème} partie

Les Fournisseurs d'Accès Internet

Eligibilité

Installation

Structure des offres



- Orange : Eric Hubert Responsable Commercial



- Bouygues

free

- Free



- SFR : Yohann Ouairy Chef des Ventes





LES OFFRES FIBRE SFR





L'ENTRÉE DE GAMME

SFR

SFR FIBRE



160 Chaînes
TV



Débit jusqu'à
400 Mb/s



Appels illimités
vers les fixes FR

Disponible en option : Nouvelle SFR BOX 8 !



Wifi Plus
Performant



Image et son
Immersifs



Assistant Vocal
Intégré





L'OFFRE STAR



SFR FIBRE POWER



200 Chaînes TV
dont



Débit jusqu'à
1 Gb/s



Appels illimités
vers les fixes et mobiles FR

Disponible en option : Nouvelle SFR BOX 8 !



Wifi Plus
Performant



Image et son
Immersifs



Assistant Vocal
Intégré



2^{ème} partie

Les Fournisseurs d'Accès Internet

Eligibilité

Installation

Structure des offres



- Orange : Eric Hubert Responsable Commercial



- Bouygues

free

- Free



- SFR : Yohann Ouairy Chef des Ventes



Comment connaître
mon éligibilité au fournisseur d'accès
internet Orange ?

<http://reseaux.orange.fr>

<http://reseaux.orange.fr>

Métropole

Vezins, Maine-Et-Loire, Pays de la Loire

1 La Fibre est dans votre ville

2 La Fibre est dans votre quartier

3 La Fibre est près de votre logement

4 Votre logement est éligible

Résultat de la recherche

Vezins, Maine-Et-Loire, Pays de la Loire

Votre logement est éligible

19 B Rue d'Anjou, 49340, Vezins

Votre logement est éligible à la Fibre. Pour en profiter, choisissez une offre Fibre sur votre site internet en cliquant sur découvrir les offres Fibres - accessible depuis la carte.

Découvrez les offres Fibre



Pour en savoir plus sur l'arrivée de la Fibre jusqu'à votre logement, inscrivez-vous en complétant ce formulaire. C'est simple et rapide !

Vous êtes un * : Particulier Pro / Entreprise Pro de l'immobilier

Civilité * : Monsieur Madame

Nom *

Prénom *

E-mail *

Téléphone

Code postal *

Commune * ▼

Nom de la voie * ▼

Numéro de la voie *

Complément ▼

Pour être informé par SMS lors de l'arrivée de la Fibre chez vous

Il s'agit de votre futur logement 
(France métropolitaine uniquement)

* champs obligatoires

Valider

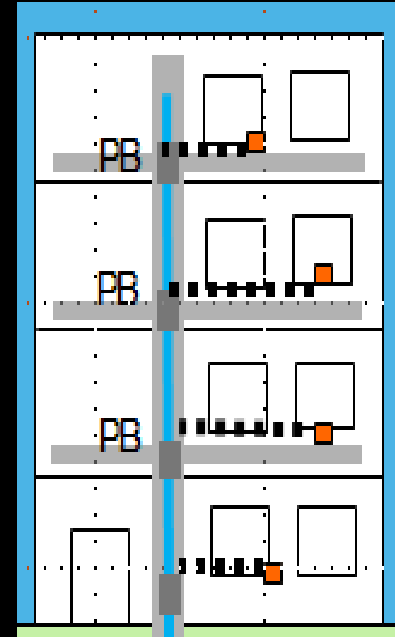
L'installation en Immeuble

En copropriétés : vote indispensable en Assemblée générale (AG)

Signature de convention entre le syndic et l'opérateur d'immeuble,

L'opérateur d'immeuble assure, à sa charge, le câblage des colonnes montantes.

Accès aux parties communes le jour de l'installation



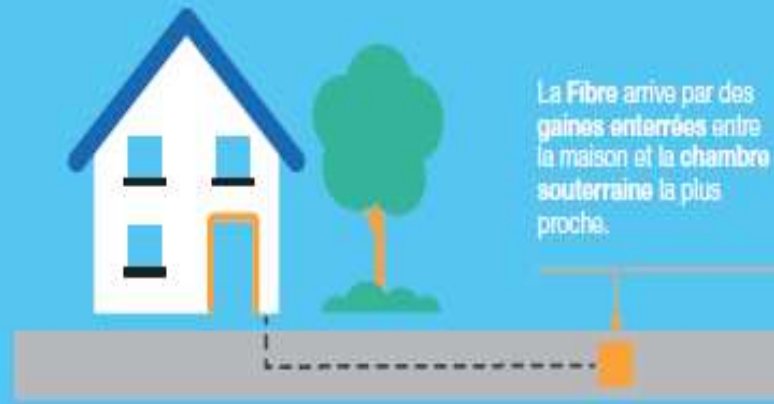
L'installation en pavillon : la fibre va arriver par le même chemin que les fils du téléphone

Le raccordement aérien



La fibre optique doit passer par la façade

Le raccordement souterrain



Le technicien doit accéder au « regard »

raccordement souterrain : passage d'une fibre entre la chambre télécom et votre habitation, en passant par le « regard » télécom



raccordement aérien : la fibre est tirée du poteau au pignon de l'habitation



la fibre est tendue du poteau extérieur au pignon de la maison

passage de la fibre dans les conduits de la maison pour la faire ressortir par la prise télécom



La fibre est libérée d'une de ses gaines de protection



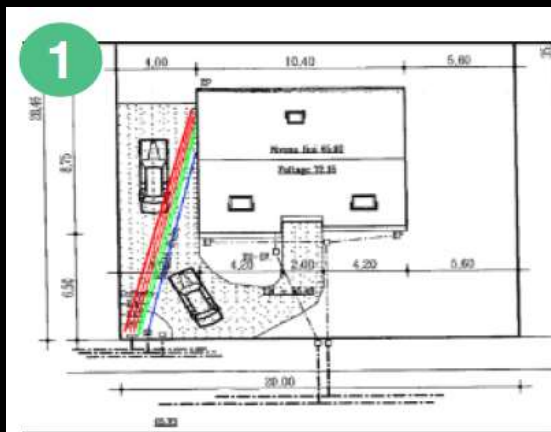
La fibre utilise le même parcours que le câble télécom déjà installé

installation et soudure de la prise optique



Bien préparer le RDV du technicien

- Je m'assure qu'une personne majeure sera présente lors de l'installation.
- J'identifie et dégage mon regard d'adduction (plaque métallique ou béton rectangulaire).
- J'ai choisi l'endroit optimal où je souhaite installer ma Livebox.
- Je me suis assuré que le trajet des câbles se fera sans encombre jusqu'à ma Livebox.
- J'ai prévu une multiprise pour brancher mes équipements.



2 installations possibles

L'installation en toute autonomie

- **Le technicien** pose la prise optique Fibre et effectue un test sur la ligne.
- **Le client** installe lui-même ses équipements grâce à des supports dédiés (appli Ma Livebox, guides d'installation présents dans les boîtes, assistance.orange.fr)
- **L'installation est aussi facile en Fibre qu'avec l'ADSL.**



L'Installation experte à 89€

Le technicien expert :

- **Met en service** la **Livebox** et le **décodeur TV**
- **Connecte** tous les **équipements** : smartphones, tablettes, ordinateurs, TV
- Réalise un **diagnostic du Wifi**
- Propose les **optimisations nécessaires**
- Accompagne

Les frais d'installation


- En immeuble : les frais sont GRATUITS
- En Pavillon : les frais sont de 149€ mais


bonne nouvelle : il sont Offerts par Orange !

Les points de contact Orange

- **Boutiques Orange :**
- **Porte à porte**
- **Service client par téléphone 3900**
- **Web : Orange.fr**

Les offres Livebox

 Fibre jusqu'à **2Gbit/s partagés** ↓
(1Gbit/s ↓ par équipement) et **600Mbit/s** ↑
Nouvelle Livebox 5 avec Wifi intelligent

 Décodeur TV UHD
TV d'Orange jusqu'à 160 chaînes

 Appels illimités depuis le fixe vers les fixes
**et les mobiles de France métropolitaine,
Europe, DOM, USA et Canada**

★ Sur demande :
2ème décodeur TV UHD ou Clé TV
Enregistreur TV UHD
Répéteur Wifi pour étendre votre couverture
dans toute la maison


 Sur activation :
Le service **Maison Connectée** pour gérer
les objets connectés compatibles (vendus
séparément).


Livebox Up Fibre

Exclu Web
à partir de

30^{,99€}
/mois

pendant 12 mois puis **49,99 €/mois**
Engagement 12 mois

 Fibre jusqu'à **400Mbit/s** ↓
et **400Mbit/s** ↑
Livebox Play

 Décodeur TV UHD
TV d'Orange jusqu'à 160 chaînes

 Appels illimités depuis le fixe vers les fixes

Livebox Fibre

Exclu Web
à partir de

22^{,99€}
/mois


pendant 12 mois puis **41,99 €/mois**
Engagement 12 mois

Les Offres pack Open tout compris



8 packs Internet + Mobile sont proposés :

Packs Open Up

 **Livebox Up :**
Fibre 1Gbits/s ↓ et 300Mbps/s ↑ ou ADSL

+ au choix :


100Mo
2h


5Go
2h



10Go
illimité


50Go
illimité


100Go
illimité


150Go
illimité

Packs Open

 **Livebox :**
Fibre 300Mbps/s ↓ et 300Mbps/s ↑ ou ADSL

+ au choix :


100Mo
2h


10Go
illimité

La Livebox 5



La Livebox 5

Wifi Intelligent

Plus stable, rapide et performant, le Wifi Intelligent (disponible aussi sur la Livebox 4) réduit les perturbations générées par le Wifi des voisins en sélectionnant automatiquement la meilleure fréquence et le meilleur canal de la Livebox 5

Avec 2Gbit/s partagés

Pour plus de confort, le débit de la Livebox 5 a été doublé, permettant de bénéficier jusqu'à 2Gbit/s descendant partagés. Ainsi, on peut se connecter à plusieurs avec un débit accessible par appareil jusqu'à 1 Gbit/s. Le débit montant sur les nouvelles offres Up est porté jusqu'à 600Mbit/s

La Livebox 5 bénéficie d'une empreinte carbone réduite de 29% comparée à la Livebox 4

- Une coque 100% en plastique recyclé.
- Moins de composants.
- Plus légère, plus compacte.



Application gratuite embarquée pour piloter votre maison



Les Offres Sosh



Bon plan

À partir de

19,99 €
/mois

pendant 12 mois puis 29,99 €/mois

Location Livebox incluse

Sans engagement



Internet

Internet Fibre **très haut débit**
sur le réseau Orange
jusqu'à 300Mbit/s en téléchargement
jusqu'à 300Mbit/s en envoi

Raccordement Fibre optique inclus

Livebox 4

[En savoir plus](#)



Téléphone fixe

Appels illimités vers les fixes

de France métropolitaine, des DOM et
plus de 100 destinations
internationales : **inclus**

[Voir la liste des destinations incluses](#)

Besoin d'encore plus d'appels ?

Option appels illimités vers les mobiles
de France métropolitaine et DOM :
+5€/mois



TV (en option)

**Vous voulez profiter de la TV
d'Orange ?**

Vous avez 2 possibilités :

Appli TV d'Orange : **offerte sur
demande**

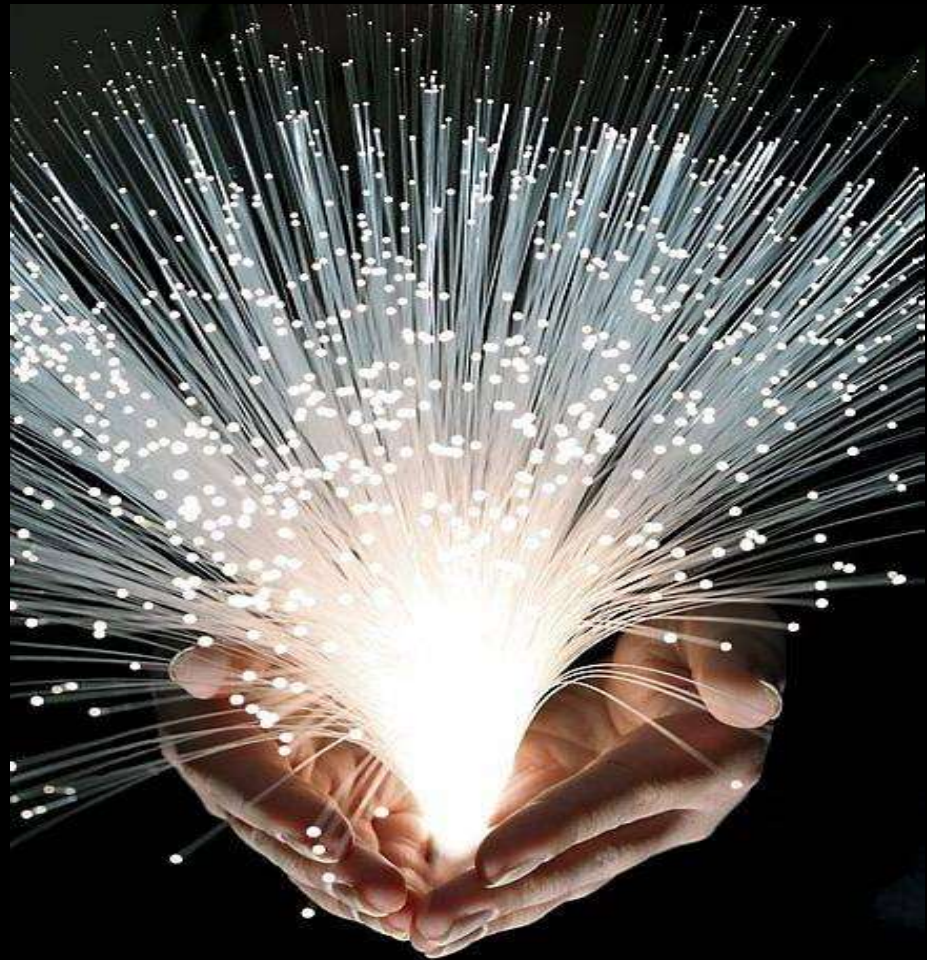
72 chaînes TV sur mobile, tablette et
PC/Mac... mais pas sur votre télévision.

ou

Option décodeur TV + Appli TV
d'Orange : **+5 €/mois**

160 chaînes TV dont + de 70 en HD sur
votre télévision et sur mobile, tablette et
PC/Mac.

Questions/Réponses



Merci